



LEW

TelNet

Breitbandausbau für Kommunen mit LEW TelNet

Wie werden Kommunen erfolgreich
ans Gigabit-Internet angeschlossen?

Erfolgreiche Kommunikation und schneller Wissenstransfer hängen in Zukunft noch mehr von leistungsfähigen Internetanschlüssen ab. Ähnlich wie die Versorgungsstrukturen für Wasser, Energie oder Verkehr ist daher die örtliche Infrastruktur für die Datenkommunikation von größter Bedeutung für Ihre Kommune. Mit gigabitfähiger Glasfasertechnologie machen Sie Ihre Kommune fit für zukünftige digitale Anforderungen.

Bürger und Unternehmen wählen Wohn- als auch Standorte mit leistungsfähiger Anbindung. Gigabit-Bandbreiten sind bereits für viele Unternehmen, Gewerbetreibende und Haushalte eine entscheidende Voraussetzung für Wohnen, wirtschaftliches Handeln und Arbeiten. Die rechtzeitige Anbindung an leistungsfähige Breitbandnetze ist daher einer der wichtigsten Standortfaktoren für jede Kommune.

Für den Breitbandausbau in Ihrer Kommune stehen unterschiedliche Wege für Sie zur Auswahl: Sie als Kommune im Südwesten Bayerns können aktuell aus Förderverfahren des Bundes und des Land Bayern auswählen und diese miteinander kombinieren. Auch können Sie aus Eigenmitteln einen Breitbandausbau finanzieren oder unterstützen. Desweiteren besteht ebenfalls die Möglichkeit, dass LEW TelNet einen eigenwirtschaftlichen Ausbau in Ihrer Kommunen in Angriff nimmt.

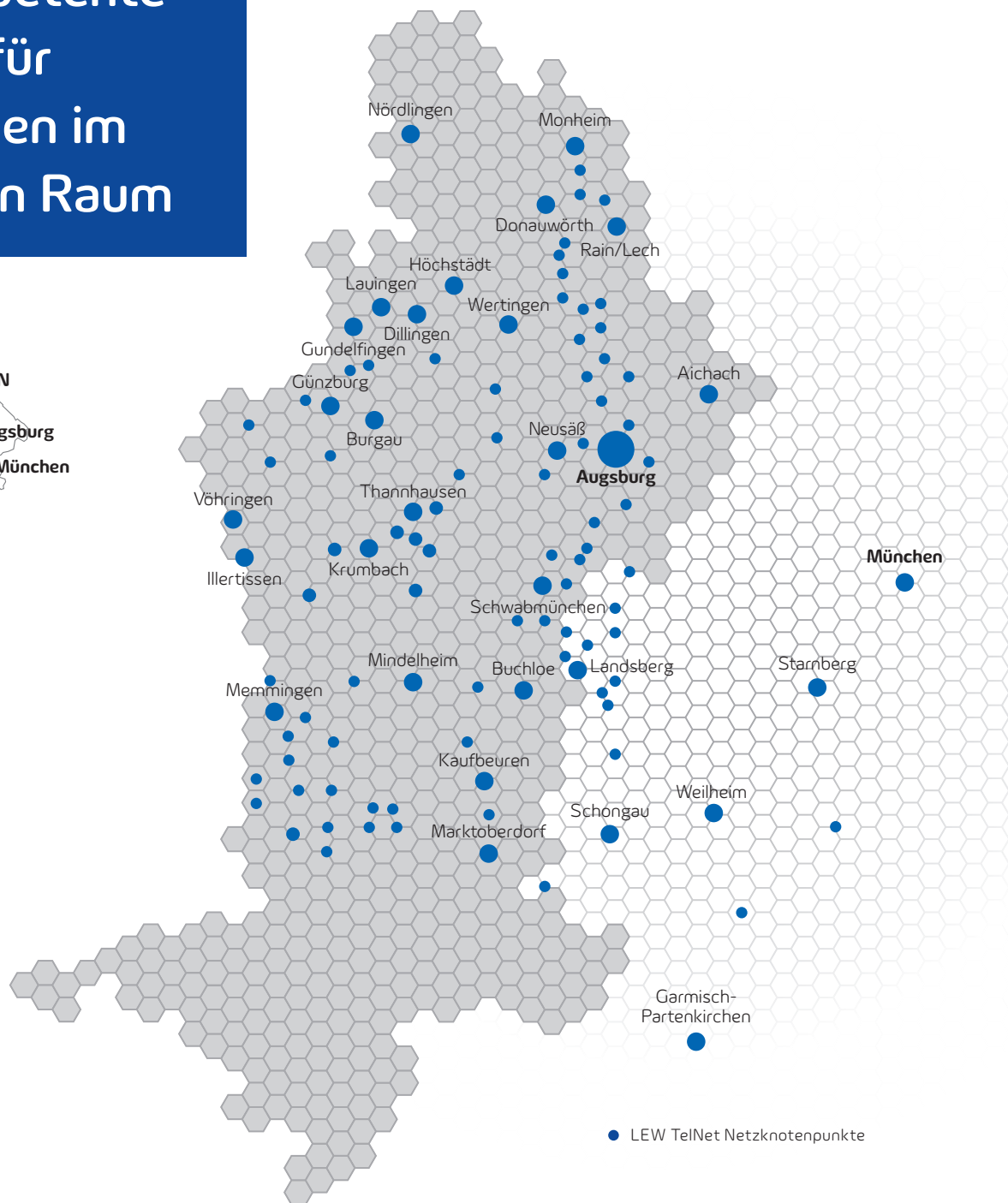
 **eigenwirtschaftlicher Ausbau
der LEW TelNet**

 **Bayerische Förderung**

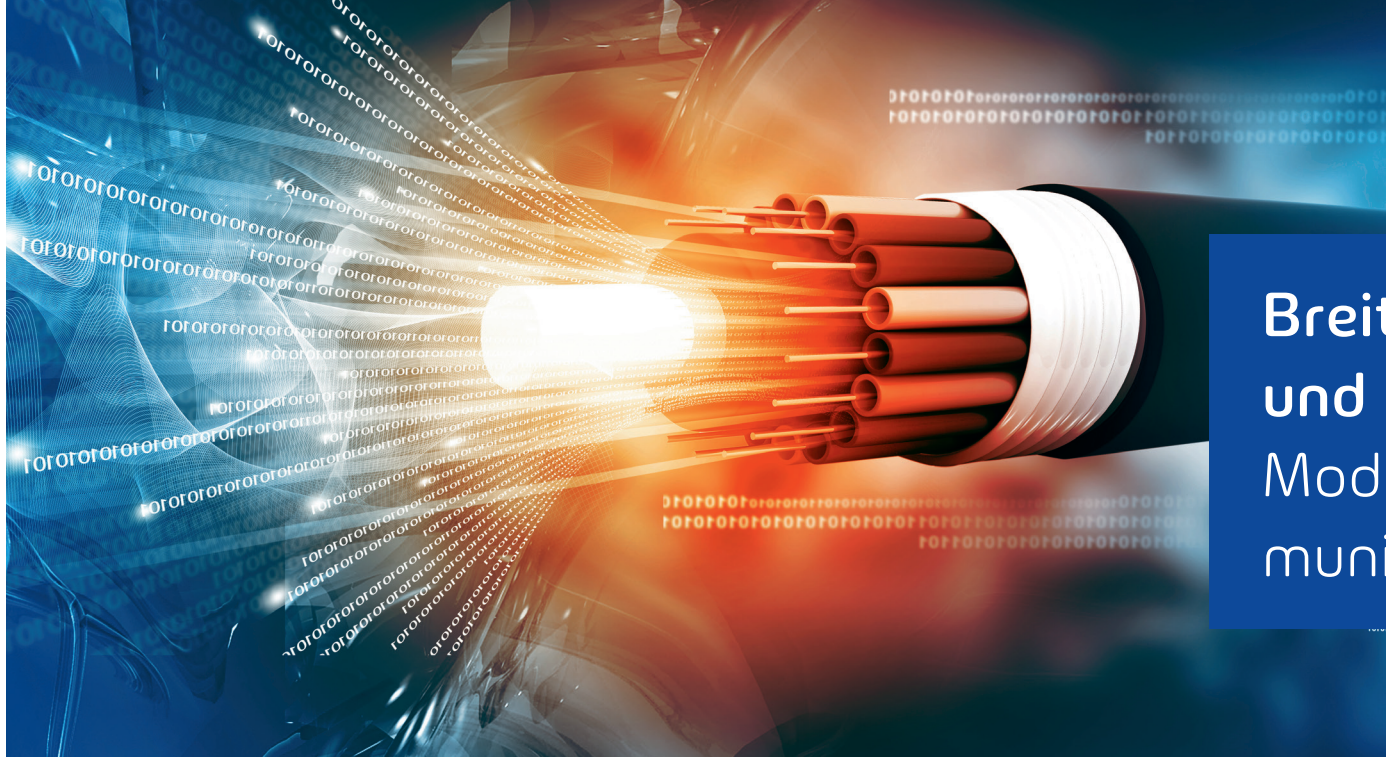
 **Bundesförderung**

 **Kommunale Eigenmittel**

LEW TelNet – der kompetente Partner für Kommunen im ländlichen Raum



LEW TelNet ist eine 100-prozentige Tochter der Lechwerke und bietet Lösungen zum nachhaltigen Glasfaserausbau in der Region. Wir bieten Ihnen leistungsfähige Telefon- sowie Highspeed-Internetanschlüsse – auch mit symmetrischen Bandbreiten von 5 Gbit/s und mehr! Unsere Konzepte basieren auf der Kooperation mit den Kommunen. Auf der Grundlage von Glasfasertechnik bauen wir abseits von Ballungsgebieten die notwendige Infrastruktur für eine zukunftssichere Datenübertragung auf. Je nach individueller Voraussetzung nutzen die Kommunen Synergieeffekte mit bestehenden Strukturen und investieren in eine passive Glasfaserinfrastruktur.



Breitband
und Schnell-
Moderne
munikat

Wie können Kommunen, Landkreise und LEW TelNet miteinander kooperieren?

Es gibt verschiedene Kooperationsmodelle:

- Eigenwirtschaftlicher Ausbau von LEW TelNet in enger Abstimmung mit der Gemeinde
- Eigenwirtschaftlicher Ausbau von LEW TelNet unter Einbeziehung vorhandener kommunaler Infrastruktur
- Eigenwirtschaftlicher Ausbau unter Einbeziehung von Förderprogrammen von LEW TelNet sowie mit vorhandener kommunaler Infrastruktur
- Ausbau von LEW TelNet mit Fördermitteln unter Einbeziehung vorhandener kommunaler Infrastruktur
- Kooperationen zum Breitbandausbau zwischen LEW TelNet und Ihnen als Kommune im Rahmen von Förderprogrammen
- Gemeinsame Netzgesellschaft von Gemeinden und LEW TelNet

Investition mit erheblichem Gewinn für Ihre Kommune. Die Nutzungsdauer von Glasfaserkabeln beträgt 30 Jahre und mehr. Mit Ihrer Investition leisten Sie somit einen nachhaltigen Beitrag zum Aufbau einer modernen Telekommunikationsinfrastruktur in Ihrer Kommune. Sie sichern Ihrer Kommune aber nicht nur Gewerbesteuerentnahmen und Grundstückswerte. Auch die Lebensqualität im Privatbereich steigt durch leistungsfähige Telekommunikation. Gerade für Heimarbeitsplätze oder moderne Multi-Media-Anwendungen, wie Foto, Video/Streaming, Online-Gaming oder auch Healthcare-Dienste, werden zukünftig Übertragungsgeschwindigkeiten von 1 Gigabit/s und mehr zunehmend auch symmetrisch erforderlich.

Ihr Partner ist LEW TelNet!

Weitere Hinweise zu Förderverfahren:

- Detaillierte Informationen zur bayerischen Gigabitrichtlinie finden Sie u.a. auf www.schnelles-internet-in-bayern.de
- Detaillierte Informationen zur Bundesförderung finden Sie u.a. auf www.breitbandausschreibungen.de
- Wenn ein Antrag in der Bundesförderung positiv beschieden wird, sind in aller Regel auch die bayerischen Förderbedingungen erfüllt.
- Die Förderprogramme sind i.d.R. miteinander kombinierbar

Übersicht Förderprogramme mit wesentlichen Eckpunkten:

Erfolgsfaktoren für den kommunalen Breitbandausbau

- Definieren Sie einen festen Experten und Ansprechpartner für den Breitbandausbau in Ihrer Kommune, ggf. haben Sie einen Breitbandpaten/in
- Nehmen Sie kompetente Hilfe von externen Breitbandberatern sowie dem Bayerischen Breitbandzentrum (www.schnelles-internet-in-bayern.de) in Anspruch
- Sprechen Sie rechtzeitig mit LEW TelNet und definieren Sie mit uns zusammen förderfähige Ausbaubereiche
- Legen Sie einen für Ihre Kommune sinnvollen zeitlichen Ausbauplan gemeinsam mit LEW TelNet fest
- Legen Sie für sich als Kommune die Priorität des Ausbaus der einzelnen Gebiete fest

Was möchten wir nicht:

Wir möchten nachhaltig in Infrastrukturen investieren. Wir sind kein reiner Diensteanbieter. Wir möchten kein kurzfristiges Engagement, wir möchten mit Ihnen als Kommune langfristig zusammenarbeiten.

nd für Bayern waben e, schnelle Kom- ion über Glasfaser

Ablauf mit LEW TelNet: Ihr Plus beim Breitbandausbau mit LEW TelNet!

Unsere Konzepte ermöglichen die Bereitstellung von Highspeed-Internetanschlüssen von 5 Gbit/s und mehr für Privatkunden, Behörden und Kommunen wie auch für Gewerbe- sowie Unternehmenskunden. LEW TelNet übernimmt den Bau und Betrieb lokaler Glasfasernetze und gewährleistet eine hohe Verfügbarkeit.

Weitere Plus-Punkte sind:

- + LEW TelNet baut eigenwirtschaftlich und gefördert aus. Beide Konzepte sind für Sie als Kommunen sinnvoll miteinander kombinierbar möglich.
- + LEW TelNet beteiligt sich an bayerischen Förderverfahren.
- + LEW TelNet beteiligt sich an Bundesförderverfahren.
- + LEW TelNet beteiligt sich auch bei der Kombination von bayerischen Förderverfahren und Bundesförderverfahren.
- + LEW TelNet bezieht vorhandene kommunale Infrastruktur mit in den Breitbandausbau ein.
- + Wir bauen unsere Glasfasernetze ausschließlich Gigabitfähig. D.h. alle Kunden können aktuell Anschlüsse mit bis 1 Gigabit/s bekommen und sind damit für die Zukunft bestens gerüstet. Später sind auch Bandbreiten mit mehr als 1 Gigabit/s möglich.

Was kann LEW TelNet für Sie und Ihre Kommune tun?

Kompetente Beratung*

- zu eigenwirtschaftlichen Ausbaugebieten und Fördergebieten
- Wir in der LEW-Gruppe unterstützen Sie als Kommune auch bei der Planung unter ökologischen, ökonomischen sowie ganzheitlichen Kommunalentwicklung, zum Beispiel intelligente Straßenbeleuchtung.

Was müssen Sie als Kommune unternehmen, um schnelles Internet zu erhalten?

1. Prüfen Sie ihren Bedarf als Gemeinde
2. Sprechen Sie mit LEW TelNet, wir beraten* Sie gerne zum geplanten Breitbandausbau
3. Sichten Sie die Förderverfahren und untersuchen, welche Förderverfahren für Sie in Frage kommen würden
4. Führen Sie als Gemeinde die ausgewählten Förderverfahren durch. Welche Schritte diese enthalten, haben wir Ihnen exemplarisch an der Bayerische Gigabitrichtlinie (BayGibitR) sowie am Bundesförderprogramm Breitbandausbau dargestellt.
5. Ihr gewählter Partner führt mit Ihnen als Gemeinde zusammen den Breitbandausbau durch und erschließt ihre Gemeinde mit schnellem Internet der Zukunft.

Ablauf Förderverfahren im Überblick mit den wesentlichen Schritten:

Bayerische Gigabitrichtlinie (BayGibitR)	Bundesförderprogramm Breitbandausbau
1. Bestandsaufnahme im Gemeindegebiet	1. Durchführung eines Markterkundungsverfahrens
2. Markterkundung mit vorläufigem Erschließungsgebiet	2. Antragsstellung
3. Veröffentlichung Ergebnis Markterkundung	3. Zusicherung der Förderung
4. Veröffentlichung Bekanntmachung Auswahlverfahren	4. Ausschreibung
5. Veröffentlichung Ergebnis Auswahlverfahren	5. Baufreigabe und Erteilung des Bescheides in endgültiger Höhe
6. Verfahren bei Bezirksregierung	6. Bauphase und Auszahlungen
7. Kooperationsvertrag bzw. Beauftragung Bau	7. Endverwendungsnachweis und Schlussrechnung
8. Veröffentlichung Fördersteckbrief	
9. Veröffentlichung abschließende Projektbeschreibung	

*Die formale Beratung im Rahmen von Förderprojekten kann von LEW TelNet nicht übernommen werden, da LEW TelNet sonst von den Ausschreibungen ausgeschlossen wäre.

Kontakt für Kommunen



Christian Bracharz

Projekt Consultant –
Breitband Expansion



Anke Zitzelsberger

Projekt Consultant –
Breitband Expansion

Sie haben Fragen?

Sie erreichen uns unter:



E breitband@lewtelnet.de
I www.lewtelnet.de

LEW TelNet GmbH

Oskar-von-Miller-Str. 1 b
86356 Neusäß b. Augsburg

T +49 821 328-2929

info@lewtelnet.de

www.lewtelnet.de/fuer-kommunen